

KNITTING BREIEN
Missoni Missoni

Inspiration Inspiratie



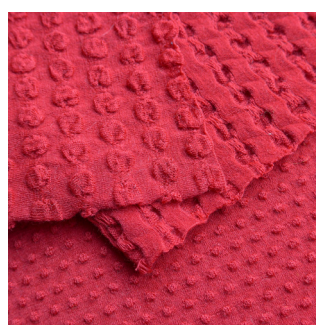
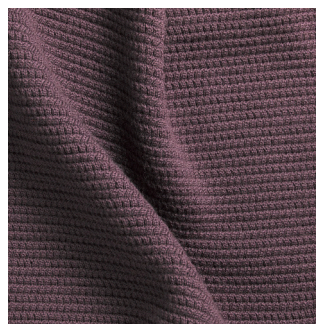
Missoni is an Italian fashion brand that mainly markets warp knitted textile for clothes. Missoni is an Italian fashion brand that mainly markets warp knitted textile for clothes. Missoni is een Italiaans modemerkt dat vooral ketting gebreide textiel voor kleding op de markt brengt.

I developed a knitted upholstery fabric because of the characteristic 'stretch', making it easier to upholster organic forms. But also, because in knitting you can achieve different structure effects than in weaving. Besides you do not need a warp for the production of the knit, so that smaller quantities are possible. Unlike warp-knitting where each thread has its own thread feeder.

knitted furniture fabric
gebreide meubelstof

Ik heb gebreide meubelstof ontwikkeld vanwege de rekbaarheid, waardoor je gemakkelijker organische vormen kunt stofveren. Tevens omdat je bij breien andere structureffecten kunt maken dan bij het weven. Daarnaast is voor de productie van breistof op een vlakbreimachine geen ketting nodig zodat kleinere oplages mogelijk zijn. In tegenstelling tot kettingbrei waarbij iedere draad zijn eigen draadtoevoer heeft.

Product Product



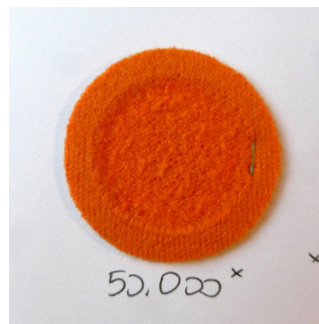
KNITTING Missoni

BREIEN Missoni

Development Ontwikkeling

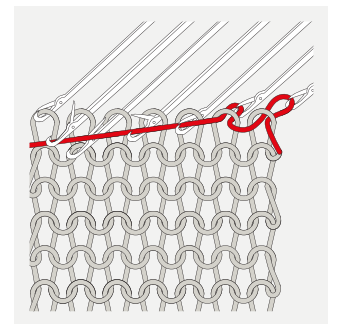
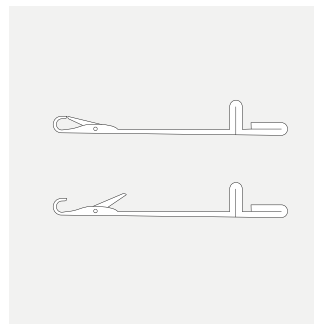
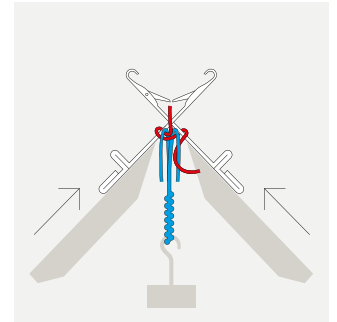
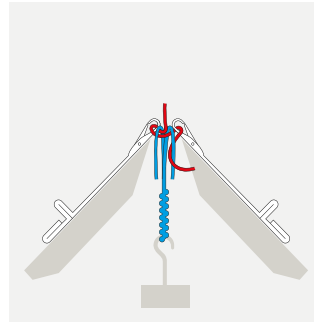


Collection Missoni
collectie Missoni



Test report for abrasion resistance. The Martindale test report gives not such good results as in weaving, because a knitted yarn has more room (to wear out) than a woven yarn.

Technique Techniek



On a flat-bed knitting machine the yarn, by means of a yarn feeder, is inserted into the needles and passes a needle bar from left to right and back. A bar is a metal surface with needles. On a V-bed knitting machine you have an upper- and an under bar.

Op een vlakbreimachine gaat de draad via een naaldenbed van links naar rechts en terug. Een bed is een metalen oppervlak met breinaalden. Bij een dubbelbeds-vlakbreimachine heb je een voor- en een achterbed.

Testrapport voor de wrijfweerstand. Het Martindale testrapport levert bij breien minder goede resultaten op dan bij het weven omdat een gebreide draad meer ruimte krijgt (om te slijten) dan een geweven draad.