

KNITTING BREIEN
dusk green schemergroen

Inspiration Inspiratie



hillside vegetation in Azerbaijan vegetatie op een heuvel in Azerbeidzjan

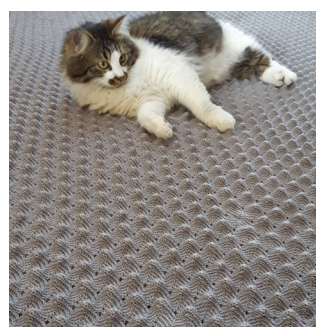
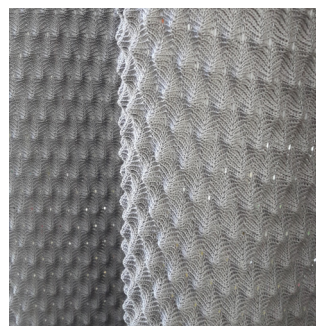
This 3D pattern is created by knitting the loop aslant in opposite directions.

With a fluffy, coarse green yarn this pattern works best, and the stitch stays perfectly upright. I also did the same pattern with a 100% Alpaca yarn. The use of this beautifully supple yarn makes the effect less spectacular, because the loops collapse.

Dit 3D-patroon ontstaat door de breilus schuin te breien in tegengestelde richtingen.

Bij het pluizige, grove groene garen komt dit patroon het beste tot zijn recht en blijft de steek mooi rechtop staan. Hetzelfde patroon heb ik ook uitgevoerd in garen van 100% alpaca. Dit prachtige soepele garen maakt dat het effect minder groot is; de lussen 'zakken' in elkaar.

Product Product

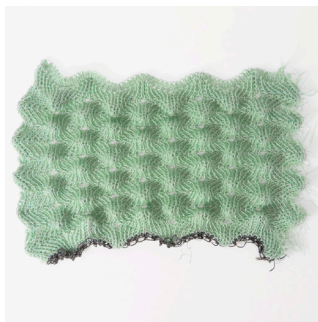


Hetzelfde patroon heb ik ook uitgevoerd in garen van 100% alpaca.

KNITTING
dusk green

BREIEN
schemergroen

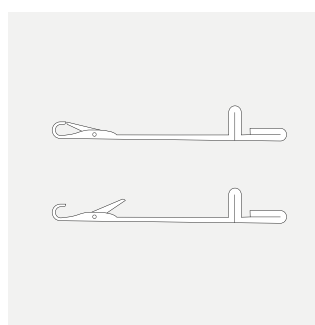
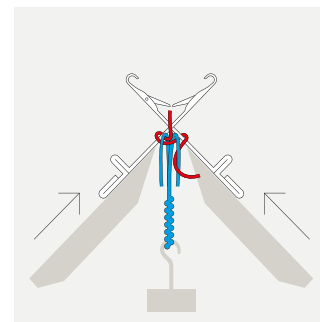
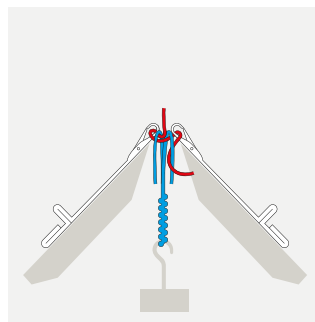
Development Ontwikkeling



The choice of yarn is determined by its appearance but also the feel of the material: hard, soft, pliant or stiff. With the fluffy, stiff yarn the stitch remains nicely upright.

De keuze van het garen is bepalend voor het uiterlijk en de touche van een stof: hard, zacht, soepel of stug. Door het pluizige, grove groene garen blijft de steek mooi rechtop staan.

Technique Techniek



On a flat-bed knitting machine the yarn, by means of a yarn feeder, is inserted into the needles and passes a needle bar from left to right and back. A bar is a metal surface with needles.

Bij vlakbrei gaat de draad via een draadgeleider over een naaldenbed heen en weer terug. Een bed is een metalen oppervlak met breinaalden. De breedte kan je, in tegenstelling tot rondbreien, zelf bepalen.