

# KNITTING BREIEN revolution revolutie

Inspiration Inspiratie

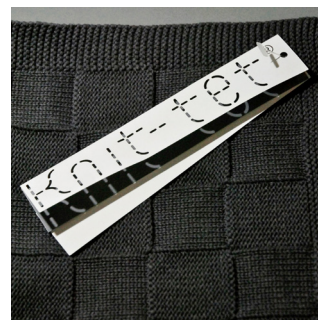
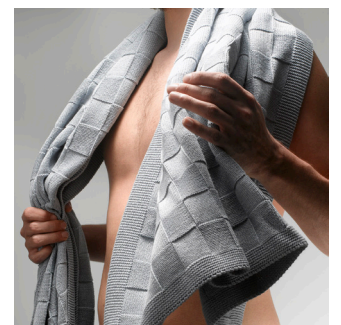


regional museum in Sent, Switzerland, where I saw a knitted towel from 1850 streekmuseum in Sent, Zwitserland waar ik een gebreide handdoek zag uit omstreeks 1850.

Knitted revolution, that is what the client called the bathroom textile, new in the world of the bathroom. The hand-knitted look is associated with handicraft, stacks in the linen cupboard and fresh, flapping laundry on the clothes line. The mixture of 50% Cotton with 50% Acryl, ensures optimal moisture absorption, without the fabric becoming too heavy. By adding acryl, the colour remains stable for longer and the fabric remains flexible/supple.

Gebreide revolutie, zo noemde de opdrachtgever het badkamertextiel, nieuw in de wereld van de badkamer. Het handgebreide uiterlijk associeert met huisvljijt, stapeltjes in de linnenkast en fris wapperende was aan de waslijn. De menging van 50% katoen met 50% acryl zorgt voor een optimale vochtopname, zónder dat de stof te zwaar wordt. Door toevoeging van acryl blijft de kleur langer stabiel en de stof soepel.

Product Product



## KNITTING revolution

## BREIEN revolutie

Development Ontwikkeling



Sample various knitting patterns

proeflapje diverse breipatronen



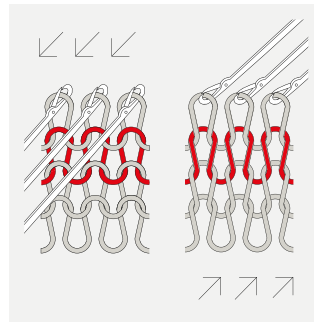
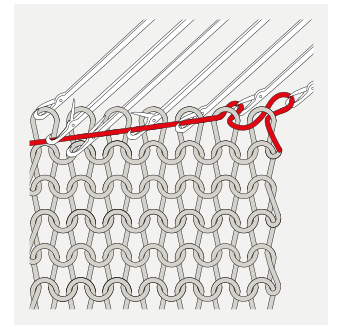
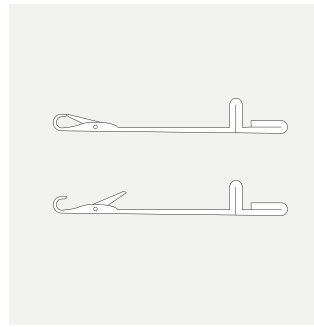
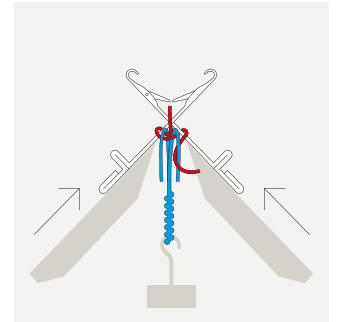
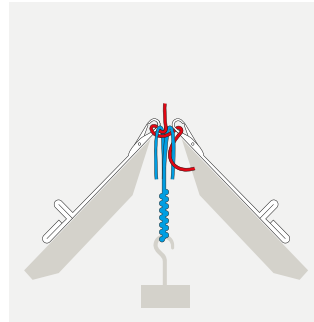
In 2005 I won the Dutch Design Award with this. The Jury report says:

Liset van der Scheer Studio presents an interesting line of knitted bathroom textile for review. The familiar knitting technique, here applied to modern bathroom textile, leads to a new product with an elegant appearance. The knitted material is applied in several current colour combinations. In addition to a fine tactility, the product offers good comfort of use due to its elasticity.

Hiermee won ik in 2005 de Nederlandse Designprijs. Het juryrapport schrijft:

Liset van der Scheer Studio legt een interessante lijn gebreid badkamer-textiel ter beoordeling voor. De vertrouwde breitechniek, hier toegepast in modern badkamertextiel, leidt tot een nieuw product met een elegante uitstraling. Het gebreide materiaal wordt in verschillende actuele kleurcombinaties toegepast. Naast een fijne tactiliteit biedt het product een goed gebruikscomfort door de elasticiteit.

Technique Techniek



On a flat-bed knitting machine the yarn, by means of a yarn feeder, is inserted into the needles and passes a needle bar from left to right and back. A bar is a metal surface with needles. On a V-bed knitting machine you have an upper- and an under bar.

Op een vlakbreimachine gaat de draad via een naaldenbed van links naar rechts en terug. Een bed is een metalen oppervlak met breinaalden. Bij een dubbelbeds-vlakbreimachine heb je een voor- en een achterbed.