

WEAVING WEVEN beehive bijenkast

Inspiration Inspiratie



beehive winter Pejo, Italy bijenkast winter Pejo, Italië

Inspired by large pattern designs, I wanted to design upholstery fabrics of which the pattern would challenge the upholsterer to play with the fabrics. I myself did that with cushions and hassocks for my own brand TeTTeX. The designs sprang from my admiration for the Vlisco designs, and especially for the way African men and women use these fabrics. They kind of paint with the patterns.

fabric Constuction TeTTeX
Spectrum couch Martin
Visser collection [TeTTeX](http://www.tettex.nl)

Ik wilde meubelstoffen ontwerpen waarbij het patroon van de stof de stoffeerder zou kunnen uitdagen daarmee te gaan spelen, zoals ik dat zelf heb gedaan met kussens en poefs voor mijn eigen merk TeTTeX. www.tettex.nl
De ontwerpen komen voort uit mijn bewondering voor de dessins van de Vlisco en vooral ook hoe de Afrikaanse mannen en vrouwen met deze stoffen omgaan. Zij schilderen met de motieven.

stof Construction TeTTeX
Spectrum bank Martin
Visser collectie [TeTTeX](http://www.tettex.nl)

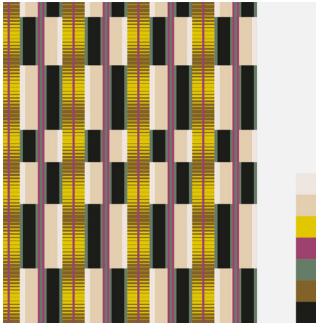
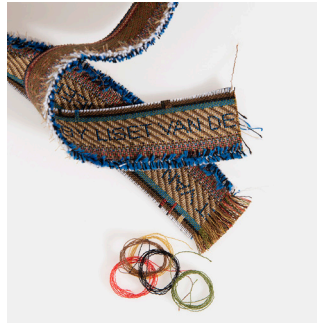
Product Product



WEAVING beehive

WEVEN bijenkast

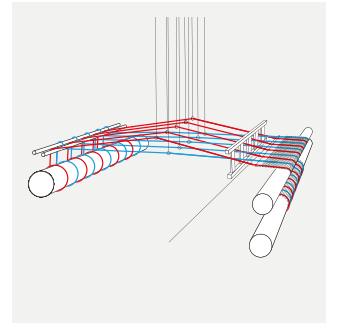
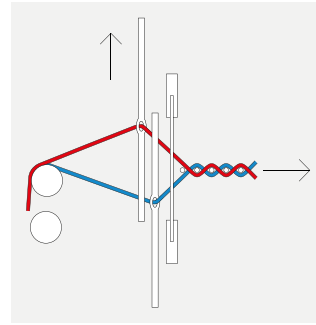
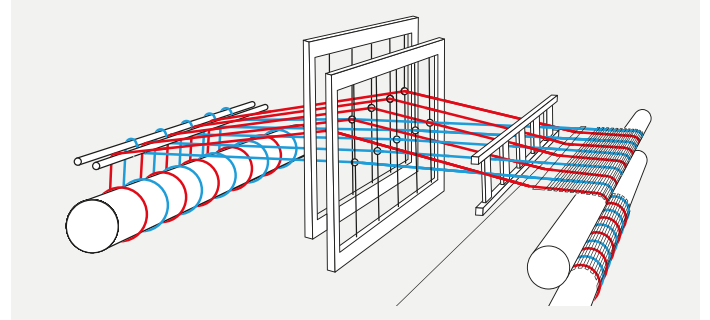
Development Ontwikkeling



The patterns are woven on a jacquard machine. The warp consists of 5 colours that, depends on the combination of colours, that come up. See 'blanket' with all the different blends. The weft consists of 2 or 3 colours.

De dessins zijn geweven op een jacquardmachine. De ketting bestaat uit 5 kleuren die, afhankelijk van de mengkleur, naar boven komen. Zie 'blanket' met alle verschillende mengingen. De inslag bestaat uit 2 of 3 kleuren.

Technique Techniek



For weaving you need a warp and a weft. The warp is set up in one or more colours. The warp thread subsequently passes through a heddle, an eyelet in a shaft, and then through a reed. The shafts can move up or down leaving room for the weft thread. The shafts that move the warp threads up or down determine the definite pattern.

In jacquard each individual thread can be controlled (up or down) by means of a computer programme, in the past a punch card determined the pattern.

Voor weven heb je een ketting en een inslag nodig. De ketting wordt 'geschoren' in één of meerdere kleuren.

Iedere kettingdraad loopt afzonderlijk eerst door een heveltje, dan door een oogje in een schacht, vervolgens door een riet. Die schachten kunnen omhoog of omlaag, waardoor er ruimte is om de inslag te kunnen maken. De schachten die de draden van de ketting omhoog of omlaag laten gaan bepalen uiteindelijk het patroon.

Bij jacquard-weven kan iedere draad afzonderlijk worden aangestuurd (omhoog of omlaag) middels een computerprogramma, vroeger bepaalde een ponskaart het patroon.