

WEAVING  
dahlia

WEVEN  
dahlia

Inspiration Inspiratie



Dahlia in my garden dahlia uit mijn eigen tuin

With terry cloth we normally use 1 colour on top and one colour below: providing a two-colour warp. Here I will discuss the blending of 2-4 colours. You can make blends by threading different colour in turns. Here I used 4 colours, divided over 2 loom beams. You can show the colour solid, or blended. Threading the warp is a huge job though.

In the flower in this design, the black weft yarn also plays a role, which is needed to stabilise the loop.

Bij badstof wordt meestal 1 kleur aan de bovenkant en 1 kleur aan de onderkant gebruikt; dit geeft een 2 kleurige ketting.

Hier wil ik de menging van 2 - 4 kleuren bespreken.

Je kan mengingen maken door om en om een andere kleur in te rijgen. Hier heb ik gebruik gemaakt van 4 kleuren. Je kan die kleur uni laten zien of gemengd.

Bij de bloem in dit dessin speelt ook de zwarte inslag een rol, die inslagdraad is nodig om de lus te stabiliseren.

Product Product



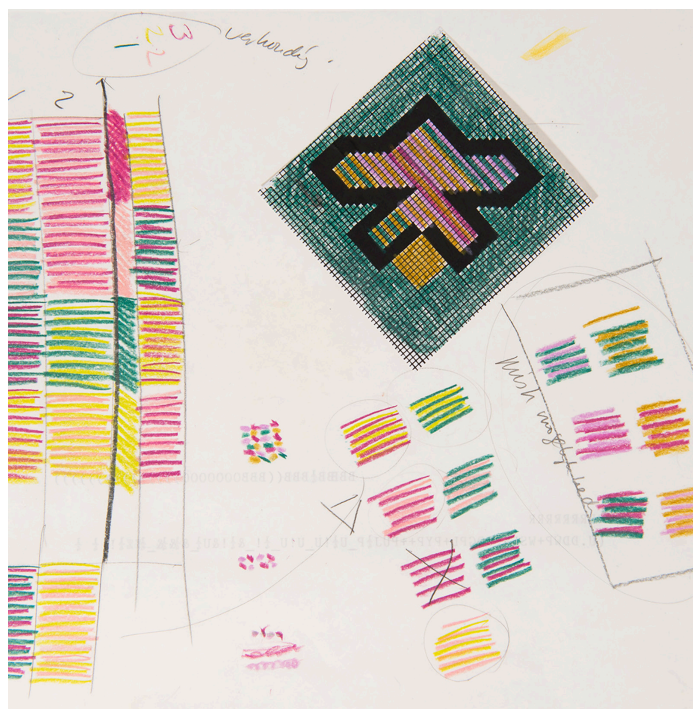
**WEAVING**  
dahlia

**WEVEN**  
dahlia

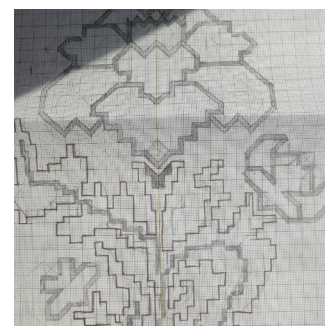
Development Ontwikkeling



een uitgetrokken badstof  
weefsel met een zwarte  
ketting en lussen in blauw  
en groen.



color mixes kleurmengingen

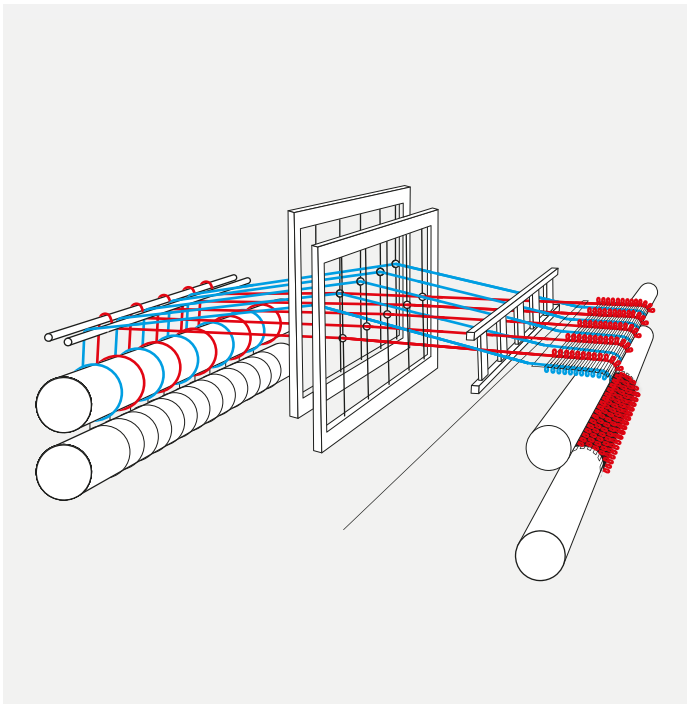


design sketches ontwerpschetsen

**WEAVING**  
dahlia

**WEVEN**  
dahlia

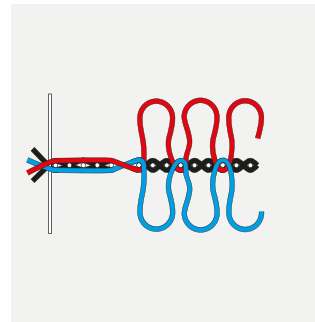
Technique Techniek



For weaving you need a warp and a weft. The warp is set in one or more colours.

Each warp thread passes through a heddle bar, an eyelet in a shaft, and then through a reed. The shafts can move up or down leaving room for the weft thread. The shafts that move the warp threads up or down determine the definitive pattern.

In a Terrycloth weave the colour comes from the warp. It is a weave with 2 loom beams, 1 for the loops and 1 for fixing the loops.



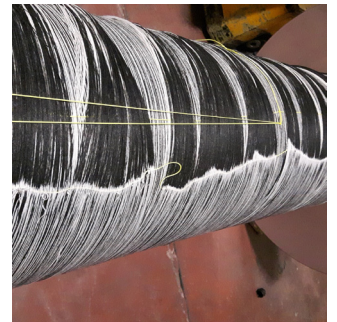
Voor weven heb je een ketting en een inslag nodig. De ketting wordt 'geschoen' in één of meerdere kleuren.

Iedere kettingdraad loopt afzonderlijk eerst door een heveltje, dan door een oogje in een schacht, vervolgens door een riet. Die schachten kunnen omhoog of omlaag waardoor er ruimte is om de inslag te kunnen maken. De schachten die de draden van de ketting omhoog of omlaag laten gaan bepalen uiteindelijk het patroon.

Bij een badstofweefsel komt de kleur uit de ketting. Het is een weefsel met 2 kettingbomen, 1 voor de lussen en 1 voor het vastzetten van de lussen.



loom beam kettingboom



loom beam in a black and white warp

kettingboom met een zwart-witte ketting.