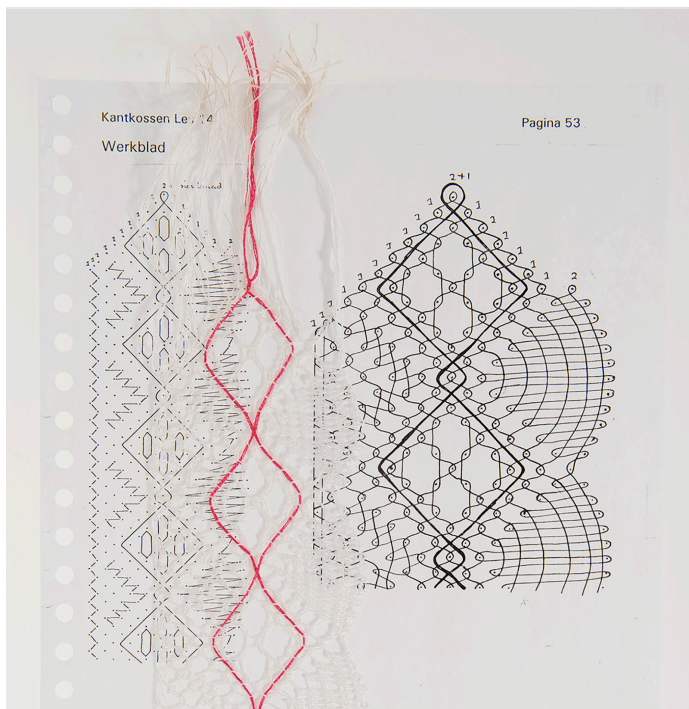


WEAVING WEVEN
red-thread rode draad

Inspiration Inspiratie



A bobbin lace sample from my mother's sample book
een kantklos proeflapje uit het oefenboek van mijn moeder

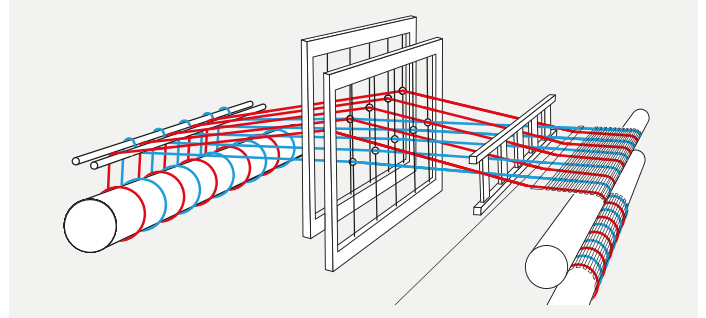
The tea-towels, commissioned by the Textile Museum on a dobby loom, show you the effect of the weave structure on the weft thread. Here I show the course of a thread by using a contrasting colour. I applied the same idea in the knitted towel by Knit-tet.

Bij de theedoeken, gemaakt in opdracht voor het TextielMuseum op een dobby weefgetouw, zie je het effect van de binding op de inslagdraad. Ik laat hier de loop van een draad zien door een contrasterende kleur te gebruiken. Hetzelfde idee heb ik toegepast bij de gebreide handdoek van Knit-tet.

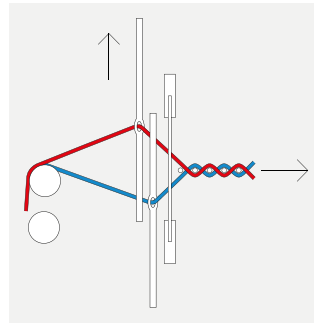
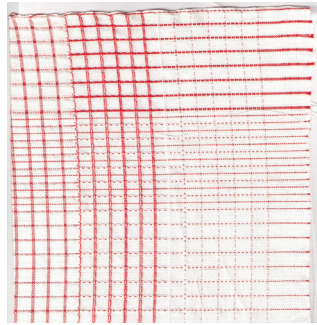
Product Product



WEAVING WEVEN red-thread rode draad



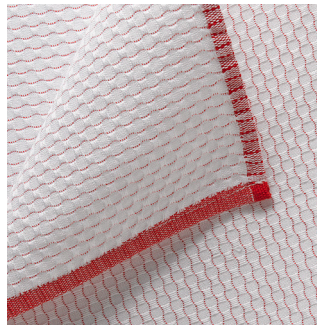
Development Ontwikkeling



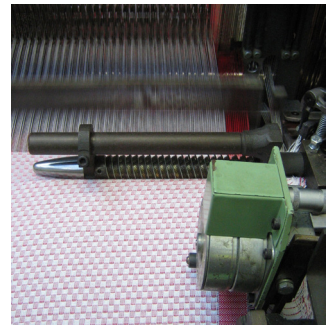
Test sample prior to the final design.

Proeflapjes voorafgaand aan de definitieve ontwerp.

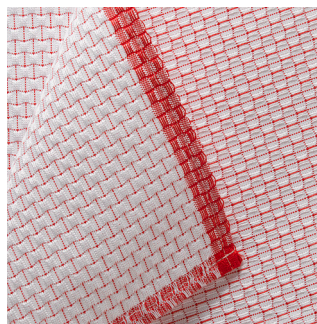
On the dobby loom three different warps were set up next to each other, but the weft remained the same.



Each warp thread passes through a heddle bar, an eyelet in a shaft, and then through a reed. The shafts can move up or down leaving room for the weft thread. The shafts that move the warp threads up or down determine the definitive pattern.



The floats, or loose lying threads, ensure better moisture absorption in the fabric. However, the shrinkage is also greater because of it.

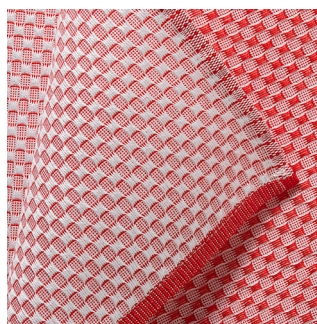


Iedere kettingdraad loopt afzonderlijk eerst door een heveltje, dan door een oogje in een schacht, vervolgens door een riet. Die schachten kunnen omhoog of omlaag waardoor er ruimte is om de inslag te kunnen maken. De schachten die de draden van de ketting omhoog of omlaag laten gaan bepalen uiteindelijk het patroon.

The most famous pattern made with the Dobby, is the chequered tea towel. The Dobby has up to 32 shafts with which to weave patterns.

Op het Dobby-weefgetouw zijn drie verschillende kettingen naast elkaar ingeregend, maar de inslag is steeds hetzelfde.

De flotteringen, los liggende draden, zorgen in het weefsel voor een betere vochtopname. De krimp echter, wordt daardoor ook groter.



De bekendste vorm, gemaakt met een dobby (= engels voor schacht) weefgetouw, is de geblokte keukendoek. Dat weefgetouw heeft maximaal 32 schachten waarmee patronen geweven kunnen worden.

[breien links-rechts](#)
[knitting face-back-loop](#)