

WEAVING  
salto

WEVEN  
salto

Inspiration Inspiratie



sea Anemone, Aquarium Artis Amsterdam  
zeeanemoon, aquarium Artis Amsterdam

The Salto originated in my fascination with putting a magnifying glass on everything. When you do that, you realise, and see, that everything you see in miniature, also exists in large and vice versa.

The yarn is knotted in a loop round a broomstick. It is kind of a rod weave; in upholstery fabric it is called epinglé. The result is a short, compact loop. This technique can also be applied in wall to wall carpet weaving.

De Salto is ontstaan vanuit mijn fascinatie om overal een vergrootglas op te leggen. Als je dat doet, realiseer je je, en zie je, dat alles wat je in het klein ziet, ook bestaat in het groot en andersom.

Het inslaggaren is in een lus rond een bezemsteel gelegd en vervolgens op een ketting vastgeweven. Een soort roede weef; bij een meubelstof heet dat epinglé, die geeft een hele korte compacte lus. Met deze techniek wordt ook kamerbreed tapijt geweven.

Salto Danskina/Kvadrat

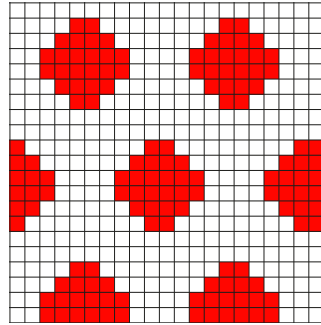
Product Product



## WEAVING salto

## WEVEN salto

Development Ontwikkeling

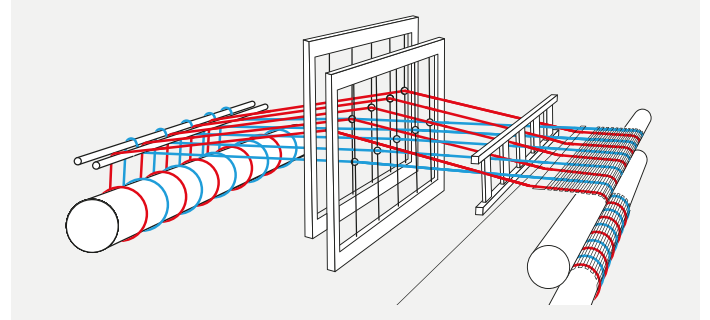


At the frog's eye, a short loop with a two-tone yarn is used. The colour gradient cannot be controlled so that coincidence determines the final image as well. This sample has been made for edge finishing, it is as if the loop comes up from the weft.

**Sample with a loop in different heights**  
Proefstaal met een lus in verschillende hoogtes

Bij het kikker oog is een korte lus met een 2-kleurig garen, mouliné, gebruikt. De kleucentering is niet stuurbaar waardoor het toeval mede het beeld bepaald. Dit staal is gemaakt voor de randafwerking, je ervaart dat de lus vanuit de inslag omhoog komt.

Technique Techniek

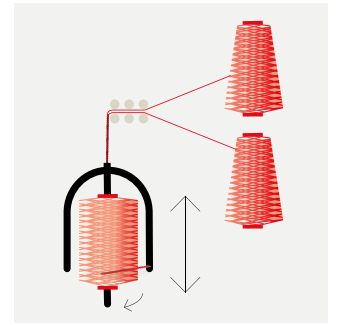


For weaving you need a warp and a weft. The warp is set in one or more colours.

Each warp thread passes through a heddle bar, an eyelet in a shaft, and then through a reed. The shafts can move up or down leaving room for the weft thread. The shafts that move the warp threads up or down determine the definitive pattern.

Voor weven heb je een ketting en een inslag nodig. De ketting wordt 'geschoren' in één of meerdere kleuren.

Iedere kettingdraad loopt afzonderlijk eerst door een heveltje, dan door een oogje in een schacht en vervolgens door een riet. Die schachten kunnen omhoog of omlaag waardoor er ruimte is om de inslag te kunnen maken.



A two-ply consists of 2 yarns, usually of equal thickness, that are twined together. When the colours are different it is called a mouliné.

Een 2-draads twijn bestaat uit 2 garens, meestal van gelijke dikte, die met elkaar worden getwijn. Als de kleuren verschillend zijn heet het een mouliné.