

YARN
alpaca

GAREN
alpaca

Inspiration Inspiratie



young mountain llamas jonge berglama's

The raw material for Alpaca yarn comes from the mountain llama that live on the plains in the Western part of south America. The animal has woolly longhair, varying in colour from ecru to deep dark brown. The special characteristic of this wool is that the fibre is hollow, which enables it to store heat effectively, and it is also very soft.

De grondstof voor alpaca garen komt van de berglama, die leeft op de hoogvlakten in het westelijk deel van Zuid-Amerika. Het heeft een wollige, langharige vacht, in kleuren variërend van ecru tot diep donkerbruin. De bijzondere eigenschap van deze wol is dat de vezel hol is waardoor warmte goed wordt opgeslagen, daarnaast is het zeer zacht.

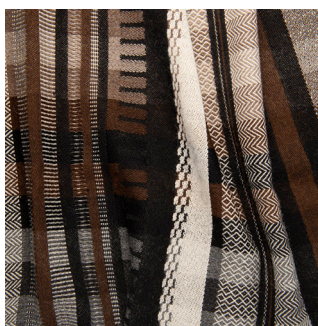
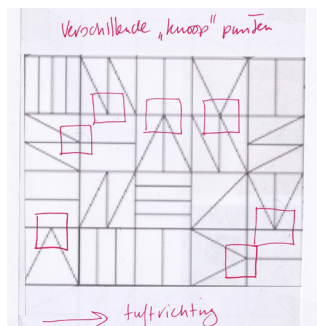
Product Product



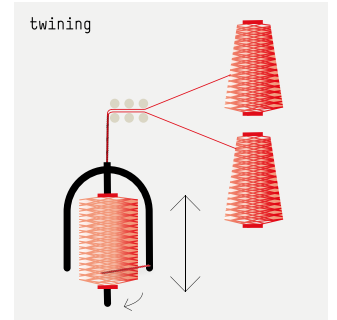
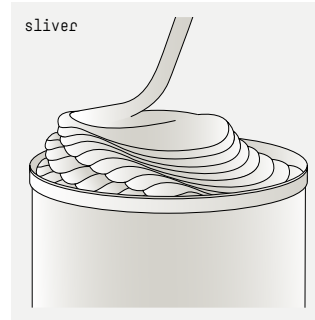
YARN alpaca

GAREN alpaca

Development Ontwikkeling



Technique Techniek



I wanted to develop a very soft carpet. By tufting this yarn in a short loop, it looks like felt, which gives it, apart from the super soft-, also a business-like appearance: hard and yet soft.

I also designed a scarf with this yarn. Here a sample with the different intersections.

Ik wilde heel graag een extra zacht vloerkleed ontwikkelen. Door dit garen hier in een korte lus te tuften lijkt het op vilt waardoor het, naast het superzachte, ook een zakelijk uiterlijk heeft: hard en toch zacht.

Ik heb ook een sjaal ontworpen met dit garen. Hier een proef met de verschillende bindingen.



Single yarn is twined, or wound around, but not twisted with a second yarn.

Twijnen is het om elkaar heen draaien van 2 of meerdere garens.