

**YARN**                      **GAREN**  
**camouflage**            **camouflage**

Inspiration Inspiratie



bark of a tree in Kenia    bast van een boom in Kenia

By first printing the yarn on the sliver and then processing it, you get a special, and in this case, natural effect.

Door een garen of het lont eerst te bedrukken en dan te verweken krijg je een speciaal, in dit geval, natuurlijk vlekkelig effect.

Product Product



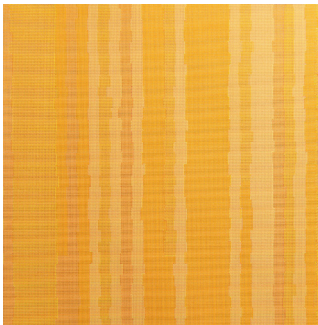
The sliver here is printed before spinning. It is a 2-ply yarn. With this 2-ply yarn, a cabled yarn is twined with 3 threads.

Het lont is hier voor het spinnen bedrukt. Van het 2-draads garen is vervolgens met 3 draden een cablé garen getwijnd.

## YARN camouflage

## GAREN camouflage

Development Ontwikkeling

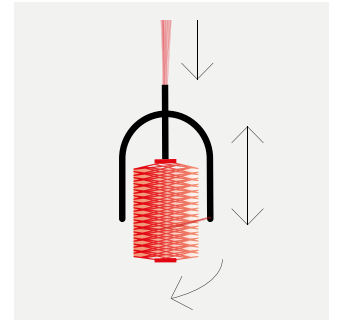
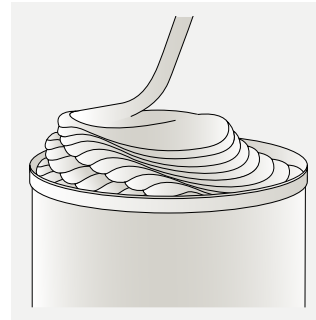


By printing the yarn color concentrations may occur. Therefore the distance of the colors was first simulated with a computer printout. Here the repetition of the pattern is 80 meters.

Met het bedrukken van garen kunnen kleurconcentraties ontstaan die ongewenst zijn. Daarom is met een computeruitdraai de afstand van de kleuren eerst nagebootst. Hier is de herhaling van het rapport 80 meter.



Technique Techniek



Yarn print is possible direct on the sliver as is done here, or injected into the yarn cone. The effect is different. There is more yarn on the outside than on the inside of a cone so that the printed pieces become narrower and narrower.



With Tie and Dye (tying and dyeing) sections of yarn are first bound tightly together and then the yarn is inserted in a dye bath.

Garendruk kan behalve, zoals hier, op het lont of direct op het garen ook in een garencone geïnjecteerd worden. Het effect is verschillend. Op een cone zit op de buitenkant meer garen dan aan de binnenkant; de bedrukte stukken worden dan steeds smaller.



Bij 'tie and dye' (afbinden en verven) worden stukken garen afgebonden waarna het garen in een verfbad gaat.

