

YARN
intimate

GAREN
intiem

Inspiration Inspiratie

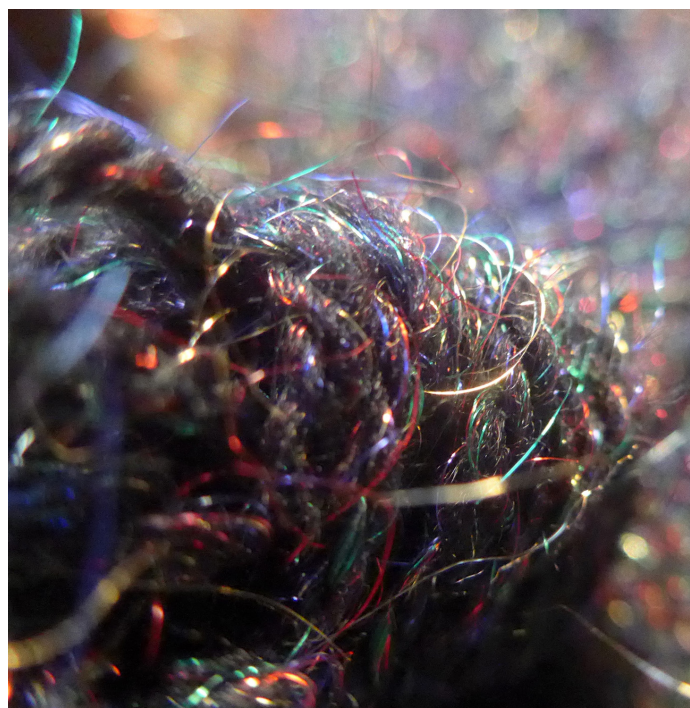


artwork by kunstwerk van Toni Oursler

A knitting yarn made for Nevada. This is an intimate blend, which means it is a blend of staple fibres and/or colours before the spinning process. Here you see a black basis with brightly coloured pieces of shiny fibres mixed in. The best effect is achieved when you use fibres of different thickness (Mu), because the contrast is then clearer.

Een breigaren gemaakt voor breigarenfabrikant Nevada. Het is een intieme menging, dat is een menging van vezels en/of kleuren vóór het spinproces. Hier zie je een zwarte basis waarin helder gekleurde, stukjes glanzende vezels zijn gemengd. Het meeste effect bereik je door vezels te gebruiken die verschillend van dikte zijn (Mu), het contrast is dan duidelijker.

Product Product



YARN intimate

GAREN intiem

Development Ontwikkeling



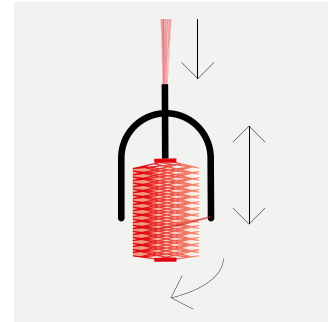
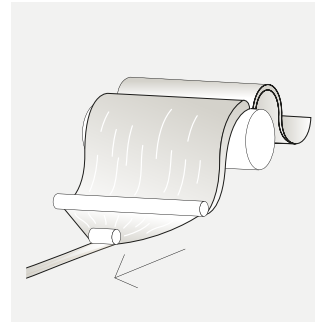
Raw materials are determined before spinning. They are blended, combed and processed into a sliver lap of which one or more slivers are made. The slivers are then spun into a yarn. The next step in the process is twining.

Voor het spinproces worden de grondstoffen bepaald. Deze worden vervolgens gemengd, gekamd en verwerkt tot een vliesdoek waar één of meerdere lonten van worden gemaakt. Van het lont wordt vervolgens een draad gesponnen. De volgende stap in het proces is twijnen.

Blends with identical fibres, as in Shetland woolen pullovers, are mixed so well that they appear to be a single colour. When you look at the yarn with a magnifying glass you can see the composition of the different colours.

Mengingen met gelijke vezels, zoals je ziet bij Shetland wollen truien, zijn zó goed gemengd dat het een effen kleur lijkt. Als je de draad met een loep bekijkt zie je de samenstelling van de verschillende kleuren.

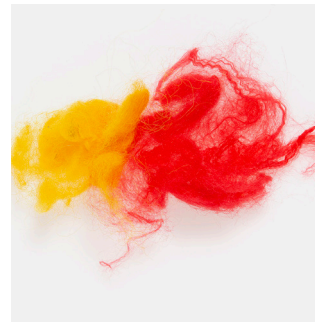
Technique Techniek



Sliver

Single thread

All textiles start with the raw material which forms the basis of the final properties of the fabric or knit. The origin of the raw material, the fibre, varies from natural to synthetic. There are also many blends. Most woollen pullovers are a mix of wool and acryl. Price differences between raw materials, or the properties like colour fastness or abrasion resistance, can be reasons for mixing raw materials.



Enkeldraads

Alle textiel begint bij de grondstof; die vormt de basis voor de uiteindelijke eigenschappen van een weefsel of breisel. De herkomst van de grondstof, de vezel, varieert van natuurlijk tot synthetisch. Ook mengingen zijn veelvoorkomend, zo bestaan de meeste wollen truien uit een menging van wol en acryl. Prijsverschil tussen grondstoffen, of de eigenschappen zoals kleur- of slijtvastheid, kunnen redenen zijn om grondstoffen te mengen.

